

تم بعون الله تعالى وبأشراف مباشر من عمادة كلية طب الاسنان/جامعة الانبار تزويد عيادة الأشعة التعليمية في الكلية بجهاز (Cone Beam Computed Tomography , CBCT) وتعني مخروط الشعاع المقطعي المحوسب وهي اشعة ثلاثية الابعاد (3D).

الجهاز فرنسي الصنع نوع (CS 8200 3D) من شركة Carestream (ايستمان كوداك سابقاً) ومقرها الرئيسي في روتشستر، نيويورك، الولايات المتحدة.



وهو يوفر لنا صورة عالية الدقة ثلاثية الابعاد للأسنان والوجه والفكين بدأ من التشخيص، مروراً بالخطوة العلاجية، وانتهاءً باستكمال العلاج.

من اهم استخداماته:

علاج جذور الأسنان , التخطيط لعمليات زراعة الاسنان,تخطيط وضع كل سن بدقة عالي في علاجات تقويم الاسنان ,لتشخيص امراض الفم والفكين, تحديد مظهر ومكان الاسنان المطمورة وعلاقتها للتراكيب الحساسة تحضيراً لقلعها جراحياً, تشخيص كسور الاسنان والفكين, تشخيص امراض وكسور مفصل الصدغي, كما يخدم بقية فروع طب الاسنان التشخيصية والعلاجية.

مميزات الجهاز:

1. يعطي مساحات للعرض (Field of views) تبدأ من 4x4 cm وتصل الى 10x12 cm.



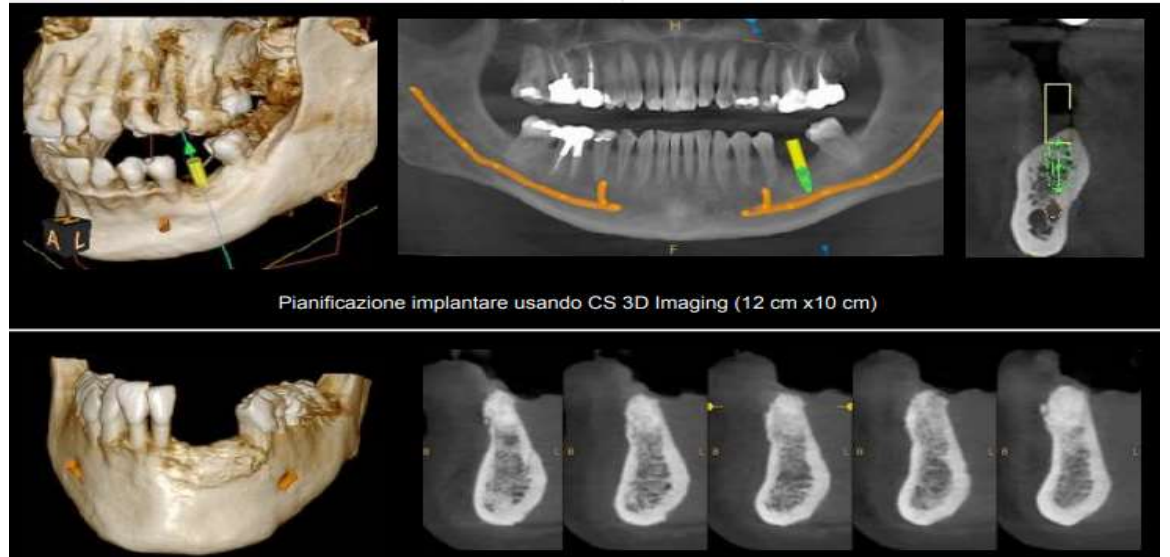
2. سمك المقطع نحيف جدا (voxel size) يصل (75 مايكروميتر) مما يوفر دقة عالية وخصوصا في علاج جذور الاسنان وتقلل من الاخطاء.

3. وجود صورة طبقية لكل الابعاد (المقطعية, الطولية و الجانبية) وصورة ثلاثية الابعاد مجمعة.



4. يوفر منظر شعاعي لمجري الهواء العليا.

5. يوفر سوفت وير متعدد التحكيمات في وضوحية واضاءة وتناقض الصورة وكذلك التخطيطات الافتراضية للعصب وموقع زرعة الاسنان ومنظمات الزوم التكبير والتصغير وغيرها من الصفات المطلوبة في اية عملية تشخيصية او علاجية طارئة او متأنية.



يعتبر هذا الجهاز طفرة كبيرة في مجال التعليم في كلية طب الاسنان/جامعة كونه من التقنيات الحديثة جدا التي تواكب التطور في مجالات التشخيص والعلاج في حقول طب الاسنان المختلفة على مستوى الصعيد التعليمي المتقدم والذي يقدم خدمة للباحث في علوم طب الاسنان وخدمة مجتمعية ينتفع بها المواطن في محافظة الانبار.